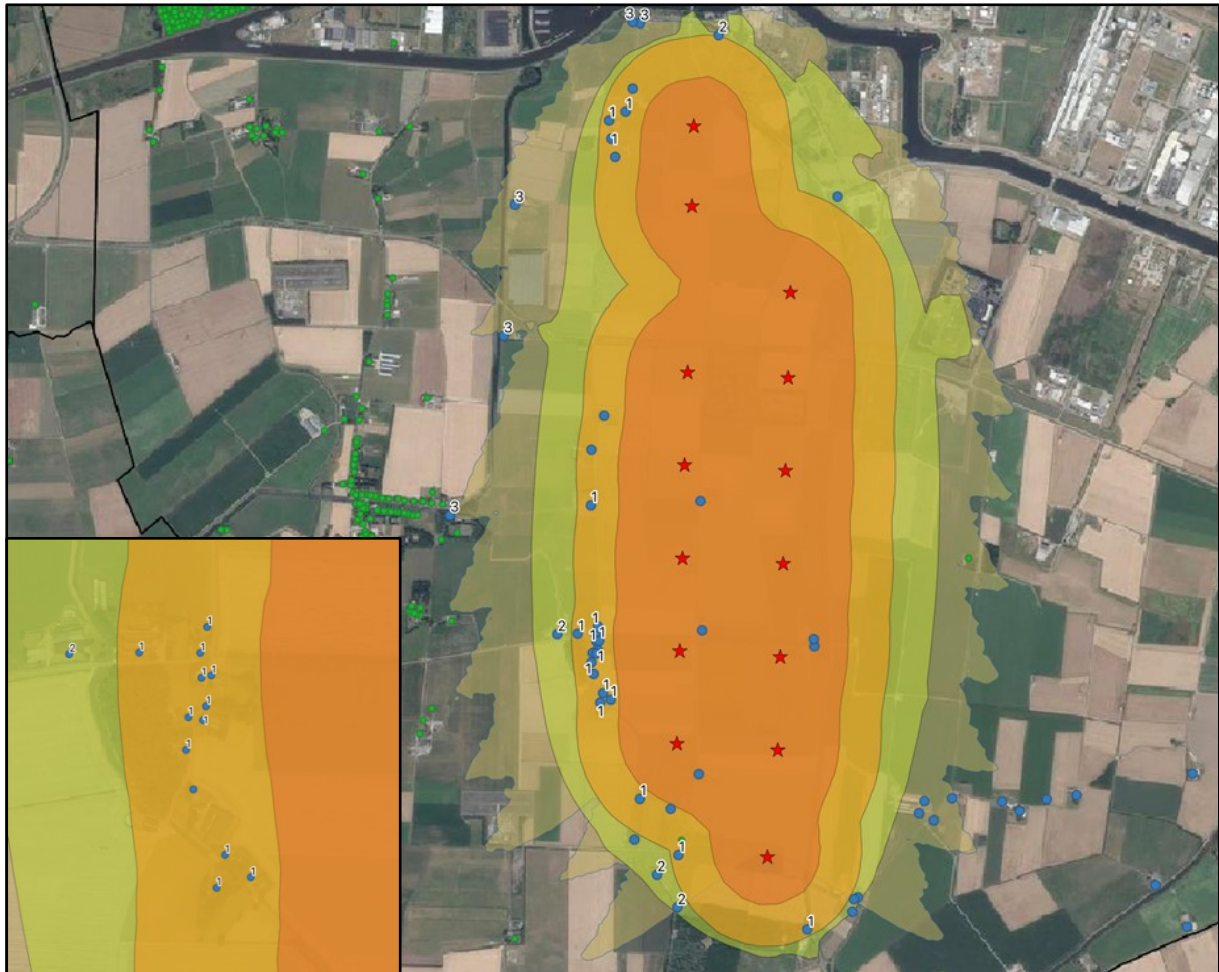


## Bijlage 1 - Kaart en toelichting ringen profijtregeling



### Uitleg 1e ring (oranje gebied):

Binnen 250 meter afstand tot geluidscontour 47  $L_{den}$ : het gewogen jaargemiddelde geluidsniveau ( $L_{den}$ ) dat veroorzaakt wordt door een windturbine of windpark, mag bij een geluidgevoelig object (bijvoorbeeld een woning) niet hoger zijn dan 47 dB(A), gemeten op de gevel van de woning. De woningen die zich binnen 250 meter afstand rondom de 47  $L_{den}$ -contour bevinden, vallen binnen de 1e ring.

### Uitleg 2e ring (gele gebied):

Binnen geluidscontour 42  $L_{den}$ : dit is de contour die uitgaat van een gewogen jaargemiddelde geluidsniveau ( $L_{den}$ ) dat veroorzaakt wordt door een windturbine of windpark van 42 dB(A). De woningen die binnen deze contour vallen, maar op een grotere afstand dan 250 meter van de 47  $L_{den}$ -contour liggen, worden gerekend tot de 2e ring.

### Uitleg 3e ring (lichtgroene gebied):

Binnen de 5:40 uur per jaar slagschaduwcontour: slagschaduw is de schaduw die een object werpt op een ondergrond of een ander voorwerp. De norm van 5 uur en 40 minuten is de maximale hoeveelheid slagschaduw die volgens de wettelijke norm voor slagschaduw is toegestaan. Om aan de wettelijke norm voor slagschaduw te voldoen zal een stilstandvoorziening in de turbines moeten worden aangebracht. Deze schakelt de turbine uit wanneer deze norm overschrijdende slagschaduw veroorzaakt. De woningen die zich binnen de 5 uur en 40 minuten slagschaduwcontour bevinden, maar buiten bovengenoemde geluidscontouren liggen, behoren tot de 3e ring.